

法人様
向け

北九州市立大学基金 趣意書



新キャンパス(イメージ)
[巨過市場に設置]

～新学部へのご寄附のお願い～

新学部 「情報イノベーション学部」開設

新学部「情報イノベーション学部
(仮称・設置構想中)」が
小倉都心部(巨過市場)に誕生!

学部名
(仮称) 情報イノベーション学部

学科名
(仮称) 情報エンジニアリング学科
(入学定員:68名)
共創社会システム学科
(入学定員:50名)

入学定員 118名(収容定員:472名)

学 位 学士(情報工学)

特 色 実社会が求める即戦力人材を養成する
ため、市内企業と連携し、実際のビジ
ネスにおける課題解決能力を身につける
べく、より実践的な教育を展開

情報イノベーション学部で養成する人材

●情報エンジニアリング学科

養成する人材 / 情報工学の先端技術を駆使する高度人材

教育内容 / AI、ロボティクス(ロボット工学、センサー技術等)、セキュリティ(暗号化技術等)、
画像処理、データ構造設計とアルゴリズム開発 等

●共創社会システム学科

養成する人材 / GX推進や地域社会の課題解決に寄与するデジタル人材

教育内容 / エネルギー環境学、環境経営戦略、環境ビッグデータ解析、ソーシャルビジネス 等

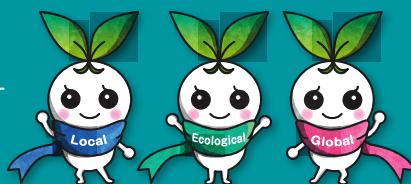
アクセス抜群の新キャンパス

- IT企業が集積する小倉都心部に新設し、大学と企業がコラボレートした教育プログラムを提供
- 新幹線・JRにバス・モノレール、あらゆる交通機関が揃う九州の玄関口「小倉駅」から徒歩11分
- モノレール「巨過駅」からは徒歩2分
- 世界に類を見ない市場の上にキャンパスがあり、周辺に飲食店が多数で、学生生活も充実
- 本学で最も学生数の多い北方キャンパスへは、モノレールで5駅で移動しやすく、授業・サークル活動など様々な場面で交流が可能

NEW STAGE 80th

地域と歩む 環境を育む 世界(地球)とつながる
北九州市立大学は2026年に創立80周年を迎えます

北九州市立大学
公式マスコットキャラクター
きたきゅっち



2024.11

お問い合わせ

北九州市立大学 創立80周年記念事業実行委員会事務局(総務課内) 〒802-8577 福岡県北九州市小倉南区北方4-2-1
TEL: 093-964-4006 FAX: 093-964-4000 E-mail: kikin@kitakyu-u.ac.jp
北九州市立大学基金ホームページ <https://kikin.kitakyu-u.ac.jp/>



ご寄附のお願い

北九州市立大学は、1946年に小倉外事専門学校として創立され、2026年に創立80周年を迎えます。「地域と歩む」「環境を育む」「世界(地球)とつながる」という3つのビジョンを掲げ、環境を意識し、豊かな未来に向けた開拓精神に溢れる人材の育成等を図り、アジアをはじめとする世界の人類及び社会の発展に貢献することをめざしております。5学部・1学群、大学院4研究科を保持し、約6,700名の学生を要する公立の総合大学として発展しております。現在までに約7万人の卒業生・修了生を輩出し、国内外の様々な分野で活躍しております。

2023年度開始の第4期中期計画では、今後我が国で特に必要なデータサイエンス教育に力を入れております。このため、文部科学省の「大学・高専機能強化支援事業」に採択を受け、(仮称)情報イノベーション学部を開設する運びとなりました。これにより情報教育にさらに力を入れ、地域社会に貢献する情報人材の育成へ力を入れていくとともに、地域社会のDX化に寄与していく所存でございます。

データサイエンス教育の他に、本学の強みである語学教育、専門教育等を含めた教育環境、高度で専門的な研究環境の充実を図るとともに、地域の皆様や日本の産業界に役立つ人材を育てるためにも基金へのご支援、ご協力を賜りますよう、心からお願い申し上げます。



理事長
津田 純嗣



学長
柳井 雅人
(創立80周年記念事業
実行委員会委員長)

寄附金募集要項(法人様向け)

目標額	総額6.5億円
使 途	新学部開設の環境整備等(※本学に用途を一任する寄附も承ります)
期 間	2024年11月1日~2027年3月31日まで
寄附の 方 法	<ul style="list-style-type: none">①クレジットカード決済による寄附②コンビニ決済による寄附③インターネットバンキング決済(Pay-easy)による寄附④払込取扱票での銀行振込による寄附 <p>いずれの場合も、「北九州市立大学基金」のページ(https://kikin.kitakyu-u.ac.jp/)にアクセスいただき、必要事項の登録をお願いします。 お手元に専用用紙がない場合は郵送させていただきます。</p>

沿革

- 1946年7月 小倉外事専門学校創立
- 1950年4月 北九州外国語大学へ昇格
- 2001年4月 北九州市立大学に改称、国際環境工学部(ひびきのキャンパス)開設
- 2005年4月 公立大学法人に移行
- 2016年4月 新図書館開館(北方キャンパス)
- 2027年4月 (仮称)情報イノベーション学部開設予定

寄附金の活用について

新学部開設の環境整備等
(本学に用途を一任する寄附も承ります)

寄附に対する税制上の 優遇措置について

本学への寄附は、税制上の優遇措置を受けることができます。
ご寄附を受領後は、寄附者様あてに「寄附金受領証明書」をお送りいたします。

法人からの 寄附

寄附金の金額を損金として算入できます。

[企業版ふるさと納税について]

制度の継続が政府で協議されており、結果によってご案内いたします。

[個人情報の取扱いについて]

ご提供いただきました個人情報は、本事業に関する業務以外には利用いたしません。

顕彰

※顕彰は、承諾いただいた方のみ

法人 ウェブ芳名録に記載

寄附額30万円以上の方は、寄附者銘板を作成し学内に掲載いたします

寄附額100万円以上の方は、寄附者銘板を作成し学内に掲載するとともに、教室前等への掲出をご提案する予定としています